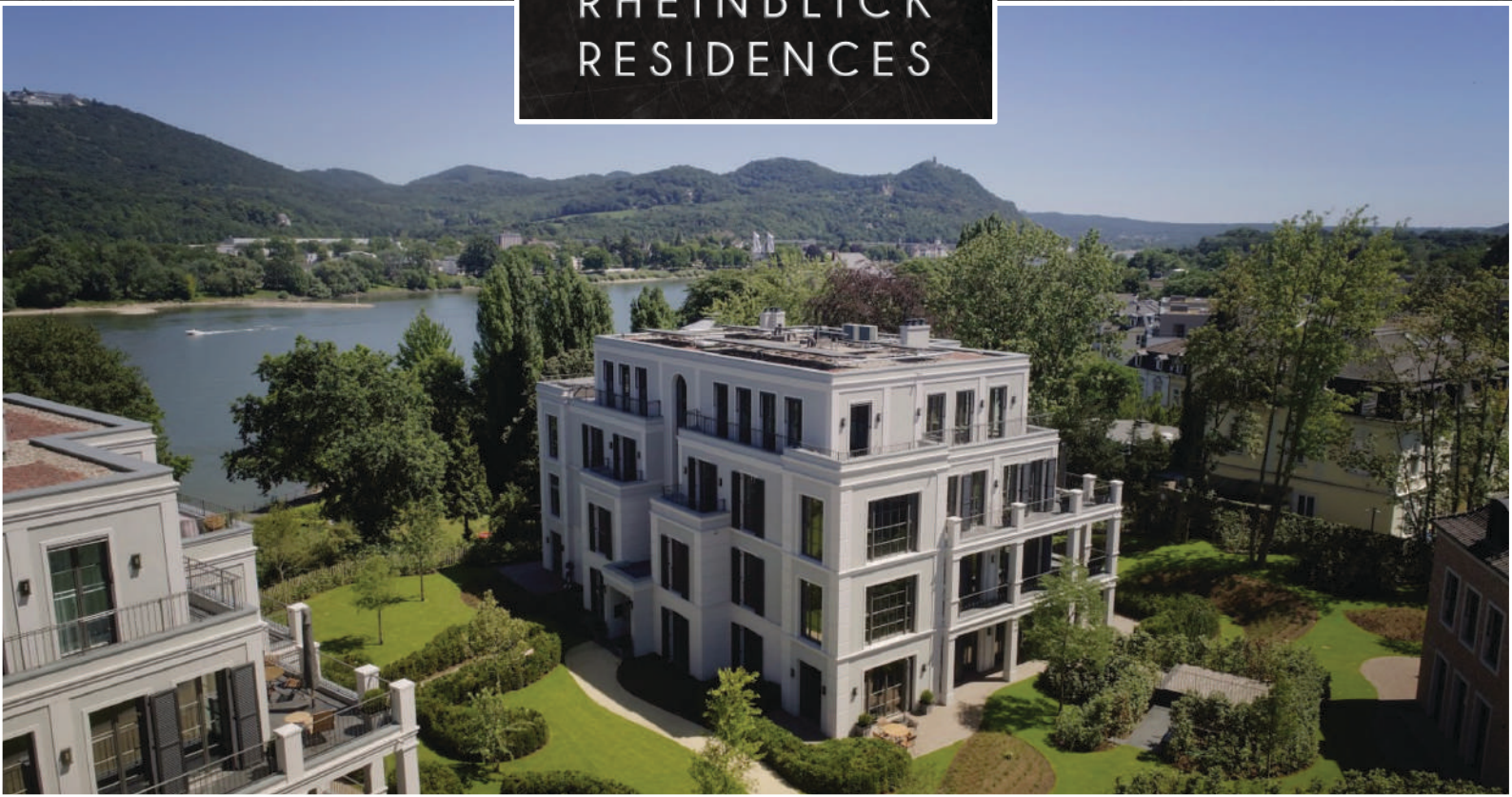




RHEINBLICK
RESIDENCES



Jeden **MORGEN** mit einer **AUSSICHT**
aufzuwachen, die einem **DEN ATEM RAUBT**,
ist kein königliches **PRIVILEG. ES IST IHRES.**

Deutschlands exklusivste
Wohnungen und Villen zur Miete

24/7 SICHERHEIT-CONCIERGE
BARRIEREFREI | ALLERGIKERGEEIGNET
INDOORGOLF | TECHNOGYM-FITNESS

www.rheinblick-residences.de
0228-92129799 | mail@rheinblick-residences.de

A PROPERTY CREATION BY MARC ASBECK



RHEINBLICK
RESIDENCES

DIE RHEINVILLEN

PERFEKTION IN VOLLENDUNG

Sie sind die Krönung der Rheinblick-Residences: Die Rheinvillen. Aufstrebende, klassizistische Fassaden, weitläufige Dachterrassen und Grundrisse, die Großzügigkeit eine neue Dimension geben - all dies, um dem eigentlichen Glanzpunkt gerecht zu werden...

... dem atemberaubenden Rheinblick.

Die Rheinvillen liegen privilegiert in der ersten Reihe zum Rhein und bieten neben einem fantastischen Blick eine Lebensqualität, die heute nur noch selten erreicht wird. Hier müssen Sie auf nichts mehr verzichten.



Die Architektur der Rheinvillen ist imposant und elegant zugleich. Sie strahlt eine dezente Noblesse aus. Dekorativer Bossenputz ziert die Etagen. Die Gebäude sind durch filigrane Gesimsbänder horizontal gegliedert.

Die Unterteilung in der Fassade deutet die Aufteilung der Wohnungen an: Großzügig geschnittene, modern aufgeteilte und fertig ausgebaute Domizile, die sich jeweils über eine Ebene des Hauses erstrecken. Jedes Stockwerk ist entlang einer Mittelachse gespiegelt, sodass auf jeder Etage zwei großzügige Wohnungen zwischen ca. 172 und ca. 400 Quadratmetern entstanden sind. Eine Ausnahme bildet das Staffelgeschoss einer jeden Rheinvilla: Hier sind die luxuriösen Penthouses, das Nonplusultra eines Quartiers, das ohnehin in jeder Hinsicht Maßstäbe setzt, entstanden.



RHEINBLICK
RESIDENCES

AUSSTATTUNG

EINE NEUE DEFINITION VON ANSPRUCH

Die Rheinblick-Residences lassen das Kostbare zur Gewohnheit werden - und sind dennoch in der Lage, jeden Tag aufs Neue zu beeindrucken. Mit diesem Anspruch ist jedes Detail der Wohnungen gewählt, geplant und ausgeführt.

Mit den Rheinblick-Residences ist in Bonn-Rüngsdorf nichts Geringeres, als das luxuriöseste Quartier Deutschlands entstanden. Um mit den exklusivsten Domizilen europäischer Metropolen konkurrieren zu können, findet sich in Ausgestaltung und Einrichtung der Rheinblick-Residences ein erlesener Stil, der sich aus der Lage des Quartiers ableitet.

Dörfliches Umfeld, Natur und Flusslandschaft inspirierten zu einem Interior-Design, dessen roter Faden sich in der Auswahl der edlen, natürlichen Materialien und gedeckten Farben manifestiert. Natürlichkeit, Exklusivität und Eleganz verbinden sich zu einem zeitlosen belgischen Landhaus-Stil, der den exklusiven Wohnwelten in den Rheinblick-Residences neben hochwertiger Noblesse noch etwas Besonderes gibt: Charakter.

FITNESSSTUDIO



Bei allem Luxus ist Gesundheit doch das höchste Gut. Um das Wohlbefinden zu fördern und die Fitness zu steigern, verfügen die Rheinblick-Residences über einen exklusiven Fitnessbereich. Ausgestattet mit modernen, ergonomischen Geräten der Marke TechnoGym entspricht er höchsten gesundheitlichen wie sportlichen Ansprüchen.

GOLF-SIMULATOREN

Gleich zwei Golf simulatoren stehen den Mietern zur Verfügung. Die Systeme des Marktführers ISS bieten Gelegenheitsgolfern viel Spaß, aber auch leidenschaftlichen Spielern einen ernsthaften Trainingseffekt. Unter optimalen Verhältnissen kann so am eigenen Spiel und der Technik gefeilt werden. Wenn gewünscht bei jedem Wetter oder Tag und Nacht.





RHEINBLICK
RESIDENCES

AUSSTATTUNG

WOHNZIMMER

Das großzügig gestaltete Wohnzimmer verfügt über einen voll funktionstüchtigen Kamin, welcher in den kalten Jahreszeiten für Gemütlichkeit sorgt. Ausgestattet sind alle Einheiten mit Fußbodenheizung.



Auf Anfrage können auch - sofern verfügbar - Musterwohnungen inkl. Interieur zur Anmietung zur Verfügung gestellt werden.





RHEINBLICK
RESIDENCES

AUSSTATTUNG

TERASSENARTEN

Die Wohnungen verfügen über unterschiedliche Terrassenarten. Während die Wohnungen im Erdgeschoss von einer großzügigen Terrasse vollständig umgeben sind, verfügen die Wohnungen im ersten Geschoss über eine Loggia wohingegen das zweite Geschoss offen gehalten ist.

In den Rhein villen kommen nicht nur Sonnenanbeter, sondern auch Schattenliebhaber auf ihre Kosten. Von so manchem Schlafzimmer bietet sich dem Bewohner ein atemberaubender Blick auf den Rhein, das Siebengebirge, den Petersberg sowie den Drachenfels.



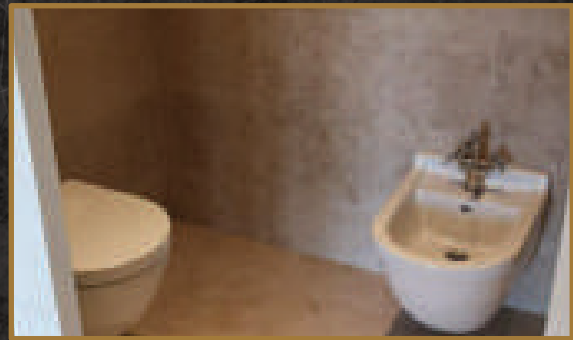


RHEINBLICK
RESIDENCES

AUSSTATTUNG

BADEZIMMER

Die Waschbecken in den Badezimmern bieten viel Stauraum und sind auch optisch ein wahrer Hingucker. Alle Badezimmer sind mit Spiegeln und Lampen ausgestattet. Die Master-Badezimmer verfügen über ein Bidet sowie eine Dampfdusche.



Die innenliegenden Master-Badezimmer sind mit dem Schlafzimmer durch Shutter verbunden. Hier kann man frei wählen, ob man diese geöffnet oder geschlossen hält.





RHEINBLICK
RESIDENCES

AUSSTATTUNG

KÜCHE

Wie alle Einheiten der Rheinblick-Residences, verfügen auch die Dorfhäuser über eine voll ausgestattete Einbauküche inklusive hochwertiger Elektrogeräte.





RHEINBLICK
RESIDENCES

AUSSTATTUNG

SHUTTER & SONNENSCHUTZ

Sämtliche Einheiten sind mit elektronischen Rollläden ausgestattet und verfügen ebenfalls zum Teil über Innen- sowie Außenshutter, Außen- bzw. Schiebeläden oder Markisen. Durch den unterschiedlich verbauten Sonnenschutz wirkt jede Einheit für sich wie ein Unikat.





RHEINBLICK
RESIDENCES

AUSSTATTUNG

GARTENGESTALTUNG

Das renommierte belgische Unternehmen Wirtz International Landscape Architects hat sich der Gestaltung des grünen Mittelpunkts der Rheinblick Residences angenommen. Besonderes Augenmerk legten die Landschaftsarchitekten auf das Zusammenspiel von Licht, Raum und Form im Wandel der Jahreszeiten und natürlich die für das Quartier namensgebenden Ausblicke auf den Fluss.





RHEINBLICK
RESIDENCES

DAS DORFHAUS

LAGE & LANDSCHAFT

Landschaftlich ist der Rhein bei Bonn ohnehin ähnlich reizvoll wie das Loire-Tal, doch es ist die Architektur des Dorfhauses, die das Bild vollkommen macht. Zwei Gebäudeflügel, verbunden mit einem Durchgang, erinnern an einen französischen Landsitz. Und wie ein solches Anwesen verbindet auch das Dorfhaus ländliches Idyll mit gediegenem Komfort.

Den Alltag mit dem Besonderen schmücken. Das schafft das Dorfhaus in Rüngsdorf am Rhein. Durch die belgischen Ziegel und die pittoresken Gauben verbinden sich dörflicher Charme und moderne Wohnqualität.

Passend zu seiner Lage schafft das Dorfhaus optisch einen sanften Übergang von Rüngsdorf zum Villencharakter der Rheinblick-Residences: es zitiert in seiner Architektur herrschaftliche Landhäuser und zeigt so einen souveränen und zugleich ländlichen Stil.

Schon von außen strahlt das Dorfhaus Behaglichkeit aus und innen bestätigt sich dieser Eindruck: Exklusive Materialien, ein charmantes Interieur und ein übergroßes Raumangebot schaffen pure Lebensqualität.

Das Dorfhaus besteht eigentlich aus zwei Gebäuden. Das größere der beiden Häuser beherbergt zwei gespiegelte Wohneinheiten, das zweite, freistehende Gebäude steht für eine Mietpartei zur Verfügung. Ob Doppel- oder Einzelhaus - **das Raumangebot aller Domizile beläuft sich auf über 240 Quadratmeter.** Jede Wohneinheit umfasst die gesamten vier Etagen als Wohnfläche und bietet damit größten Komfort sprichwörtlich vom Keller bis zum Dach.





RHEINBLICK
RESIDENCES

PARKVILLEN

EINE NEUE DEFINITION VON ANSPRUCH

Bei den Parkvillen handelt es sich um Doppelhaushälften, welche nicht nur über Großzügigkeit, sondern auch über sieben Räume verfügen. Das Studio unter dem Dach ist klimatisiert und bietet viele Einrichtungsmöglichkeiten. Ob als Entertainment-Room, Büro, Schlafzimmer oder Spielzimmer, hier sind der Gestaltung keine Grenzen gesetzt.



Die Außenanlage bei den Parkvillen ist bis ins kleinste Detail liebevoll gestaltet worden. Fast zu jeder Jahreszeit findet man blühende Stellen. Hier wurde nichts dem Zufall überlassen, so dass unsere Mieter sich gerne jederzeit auch auf den Außenflächen aufhalten.





RHEINBLICK
RESIDENCES

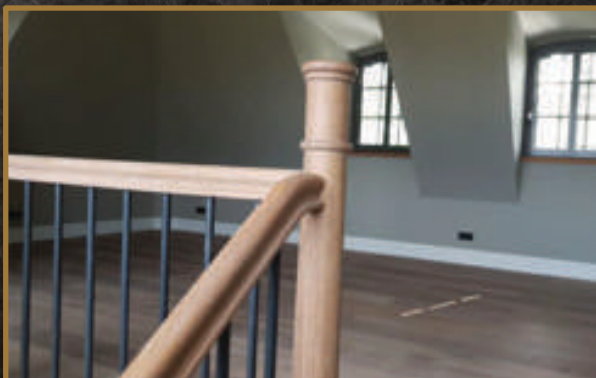
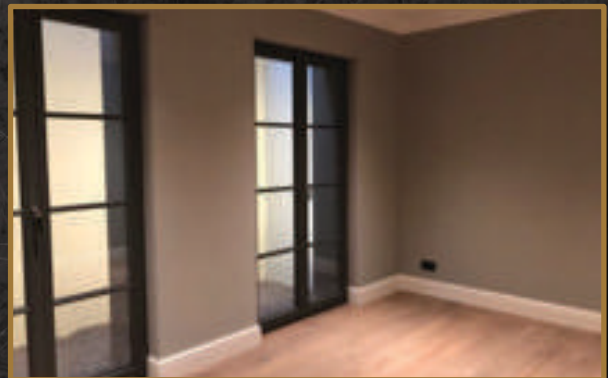
AUSSTATTUNG

UNTERGESCHOSS



Im Untergeschoss befindet sich neben einem Gästezimmer auch ein Wellnessbereich mit Sauna und Dusche.

Besonders raffiniert sind die Fenster im Untergeschoss. Die indirekte Beleuchtung vermittelt einem das Gefühl, sich nicht im Souterrain zu befinden.



Auch an heißen Sommertagen lässt es sich im Studio des Dorfhauses gut aushalten, da dieses über eine Klimaanlage verfügt. Sämtliche Einheiten verfügen im Schlafzimmer ebenfalls über eine Klimaanlage.

Das Studio kann gut als Entertainment-Room, Büro oder als Kinderzimmer genutzt werden. Es verfügt außerdem über ein eigenes Badezimmer.



RHEINBLICK
RESIDENCES

PROJEKT

IN JEDEM DETAIL

Perfektion bedeutet, jedem Detail viel Aufmerksamkeit zu widmen. Darum sind es besonders die Feinheiten, die den herausragenden Standard der Rheinblick-Residences definieren. Hier wurde an alles gedacht. Vor allem daran, das Leben auf eine einzigartige Weise lebenswert zu machen.

OUARTIERS-APP

zur Steuerung von Licht, Klimaanlage, Hifi-System

NACHHALTIGKEIT

nach dem GreenBuilding Programm durch geothermische Anlagen, Regenwassernutzung und eine exzellente Wärmedämmung.

GESUNDHEITSSCHUTZ

durch Luftfilter in den Wärmerückgewinnungsanlagen und andere Details wie abgeschirmte Stromleitungen.

BARRIEREFREIHEIT

wird berücksichtigt durch viele bauliche Feinheiten wie ebenerdige Duschtassen oder besonders breite Aufzugtüren

HUNDEWASCHPLATZ

um den „Wildhund“ nach ausgedehnten Spaziergängen an den Ufern des Rheins wieder „stubenrein“ zu machen kann.

TIEFGARAGE

mit übergroßen Stellplätzen und Ladestation für Elektro-Autos.

SICHERHEITSTECHNIK

für den diskreten Schutz von Eigentum und Privatsphäre (24/7-Sicherheit, Concierge).



RHEINBLICK
RESIDENCES

PROJEKT

LAGE & KONTAKT

Lage - Ein Blick sagt mehr als 1000 Worte

Bonn ist eine eher kleine Großstadt. Noch beschaulicher ist der 1969 eingemeindete Stadtteil Bad Godesberg -im Süden der ehemaligen Hauptstadt. Hier liegt der Ortsteil Rüngsdorf, der sich einen idyllischen, dörflichen Charakter bewahrt hat. Und genau hier befinden sich die Rheinblick-Residences.

Hauptstadt für Kosmopoliten

Bonn liegt an einer der wichtigsten Wasserstraßen der Welt - dem Rhein. Doch auch wer anstatt eines Schiffes ein Auto besitzt, ist an Europa bestens angebunden. Als ehemalige Hauptstadt verfügt Bonn über ausgezeichnete Verkehrsverbindungen. Aber auch die Bewohner der äußeren Stadtteile - wie Bad Godesberg - profitieren heute von dem Verkehrsnetz, auf dem sich die Lenker Deutschlands und Europas bewegten.

Für eine Schaltzentrale der Politik war natürlich nicht nur der Straßen- und Schienenverkehr von Bedeutung, sondern insbesondere die Flugverbindungen machten die Treffen der Mächtigen möglich: Im Einzugsgebiet der Stadt Bonn befinden sich der Flughafen Köln/Bonn und der Flugplatz Bonn/Hangelar in St Augustin. Während von Köln/Bonn Fluggäste und Frachtgüter in alle Herren Länder kommen, wird Bonn/Hangelar vor allem von Polizei und Luftrettung genutzt. Doch auch Sportflieger - verstärkt Firmenflüge - landen in St Augustin. Schließlich haben drei Dax Unternehmen in Bonn ihren Hauptsitz. Und diese legen großen Wert auf Höhenflüge.

Sollten wir Ihr Interesse geweckt haben, würden wir uns sehr freuen, wenn Sie sich bei einem Besichtigungstermin persönlich von dem Charme der Rheinblick-Residences überzeugen würden.

Telefon: (+49) 0228 - 92129799

E-Mail: mail@rheinblick-residences.de

Web: www.rheinblick-residences.de